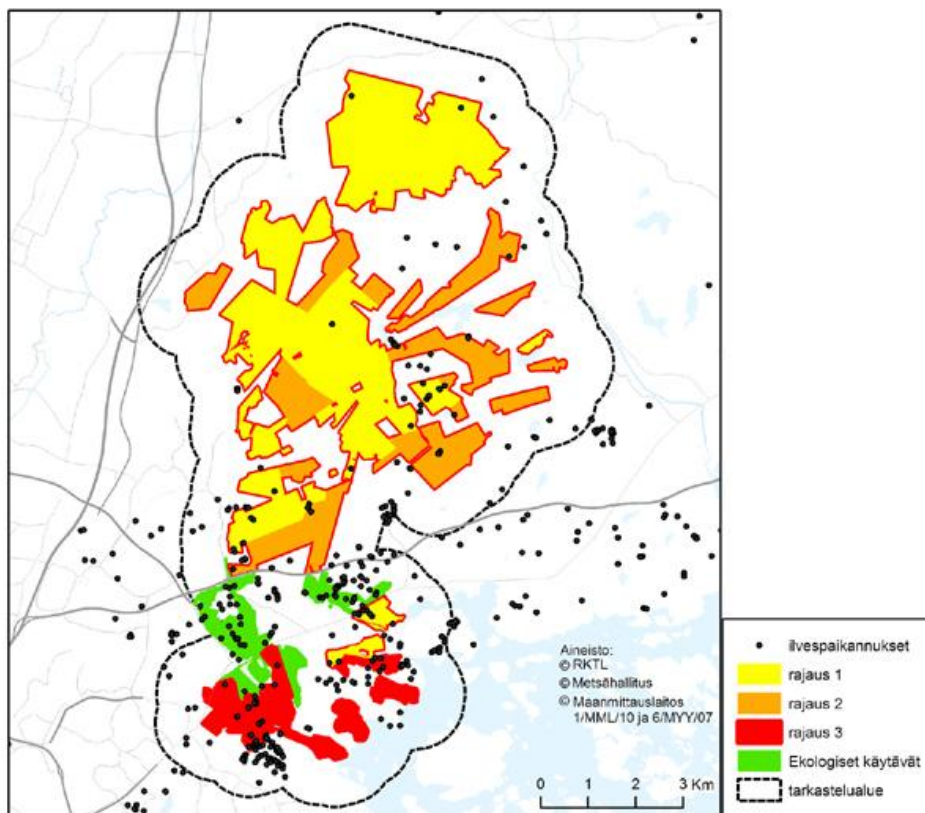


Jos ilves saisi valita...

Riista- ja kalatalouden tutkimuslaitos (RKTL) on seurannut satelliittipannoin uusmaalaisten ilvesten liikkumista. Tammikuussa 2009 pannoitettun naarasilveksen noin tuhannesta paikannuspisteestä puolet on sijainnut kilometrin säteellä suunnitteilla olevasta kansallispuistosta.



Kansallispuiston rajaamisessa on ollut esillä kolme vaihtoehtoa: (1) kansallispuisto valtion maille, (2) kansallispuisto valtion ja kuntien maille ja (3) kansallispuisto valtion ja kuntien suojelumaille merelle asti. Suppeimman rajausvaihtoehdon sisään osui vain vajaat kymmenen prosenttia ilveksen paikannuksista. Sen sijaan ekologiset käytävät nousevat erityisen merkittävään osaan tutkimusilveksen liikkumisessa. Yhdessä laajin rajaus ja ekologiset käytävät kattavat jo lähes 40 % ilveksen Sipoonkorven lähialueen paikannuksista. Tällä yksilöllä ekologiset käytävät ovat siis olleet tehokkaassa käytössä.

Lähde: Riistan- ja kalantutkimuslaitos.

http://www.rktl.fi/riista/suurpedot/ilves/suunnitteilla_oleva_sipoonkorven.html